

Herzliche Einladung

Maschinen- und
Betriebshilfsring
Straubing-Bogen e.V.



Straubing, April 2022

zur Jahreshauptversammlung des Maschinen- und Betriebshilfsring Straubing-Bogen e.V.

am **Montag, den 09. Mai 2022** um 19.30 Uhr im **Gasthaus Karpfinger**
(Tel.: 09421/33408), Untere Dorfstr. 26, 94330 **Aiterhofen**

Die Veranstaltung findet unter Einhaltung der aktuellen Coronaregeln statt. Hinweise finden Sie zeitnah vor der Versammlung auf der Homepage des Maschinenrings.

Tagesordnung:

1. Eröffnung und Begrüßung
2. Grußworte
3. Geschäftsbericht 2021
4. Endgültiges Ergebnis 2020 und vorläufiges Ergebnis 2021, Entlastung und Genehmigung
5. Genehmigung des Haushaltsvoranschlags für 2022
6. **Landwirtschaft in Kanada, Erfahrungsbericht von Raphael Schütz und Thomas Bachmeier**
7. Wünsche und Anträge



Wir freuen uns, Sie mit Begleitung bei der Mitgliederversammlung begrüßen zu dürfen.

Ab 19.00 Uhr laden wir Sie herzlich zu einem Abendessen ein, so dass die Veranstaltung pünktlich um 19:30 Uhr beginnen kann.

Bitte: Um die Bewirtung besser organisieren zu können, bitten wir Sie, sich per E-Mail (mr.straubing@mr-sr.de) oder Fax (an 0 94 21 / 84 12 22) in der Geschäftsstelle anzumelden.

Ich/wir nehmen mit ____ Person(en) teil.

Mit freundlichen Grüßen

Franz Dissen, 1. Vorsitzender

Name, Vorname

Unterschrift

MR Straubing-Bogen e.V.
Otto-von-Dandl-Ring 6
94315 Straubing
E-Mail: mr.straubing@mr-sr.de
www.mr-straubing-bogen.de

VR 136 Amtsgericht Straubing
Vorstand: Franz Dissen
Geschäftsführer: Martin Krinner
Tel: 09421 / 8412-0
Fax: 09421 / 8412-22

UST-ID.: DE225852550
Raiffeisenbank Straubing
IBAN: DE44742601100005493250
BIC: GENODEF1SR2

INHALT

- S. 1| Einladung Mitgliederversammlung
- S. 2| Jahresbericht 2021
- S. 2| Dieselpreise
- S. 2| Pflanzenschutzspritzen TÜV
- S. 2| Foliensammlung – westlicher Landkreis
- S. 2| Mehrfachantrag-Online
- S. 3| Übertragung von ZA's
- S. 3| Betriebshilfe
- S. 3| MR Niederbayern GmbH

Jahresbericht 2021 (das Wichtigste in Kürze)

Mitglieder :	2.490
LF-Mitglieder	79.227 ha
Ø Betriebsgröße	32 ha
<u>Verrechnungswert:</u>	
Insgesamt	9,0 Mio. €

davon 1,33 Mio. € Betriebshilfsdienst

100 Betrieben wurde in sozialen Fällen über die

Betriebshilfe geholfen (SVLFG-Antragstellung), plus zahlreiche Einsätze über Ersatzkassen, Verhinderungspflege und zusätzliche Entlastungsleistungen.

Wir danken allen Mitgliedern sowie Helferinnen und Helfern für das gemeinsam erreichte Ergebnis und freuen uns auch dieses Jahr wieder auf eine partnerschaftliche Zusammenarbeit.

Vergelt's Gott !

Dieselpreise

Natürlich müssen die aktuellen Dieselpreise bei den überbetrieblichen Arbeiten berücksichtigt werden. Welche Preise wir in naher Zukunft haben, ist reine Spekulation. Sollten Sie Fragen hierzu haben, dann melden Sie sich bei uns.

Pflanzenschutzspritzen -TÜV

Prüfungstermine im Jahr 2022

Heuer bietet der Verein „Vorteile für Mitglieder“ wieder alle Prüfstandorte an. Da die Spritzen immer größere Arbeitsbreiten haben, überprüft der Verein

zusätzlich seit 2021 auch bei Franz Schreyer, Straubing bis max. 45 m.

An allen Standorten ist die Prüfung von Granulatstreuern oder Beizeinrichtungen (auch z.B. Betonmischer) möglich. Der Preis beträgt 35 € brutto.

Prüfört		Prüftermine ab	
Stangl	Freundorf 1	Bogen	28.4.
Lehner	Bergstorf 10	Rain	2.5.
Landstorfer	Gschwendt, Hauptstr. 13	Ascha	9.5.
Schreyer	Geltolfinger Rennweg 33	Straubing	16.5.
Dissen	Haader 26	Laberweinting	23.5.
Grieb	Kirchweg 3	Leiblfing	30.5.

Bitte melden Sie sich zur Prüfung umgehend und ausschließlich an bei: **BBV-Geschäftsstelle Straubing Tel. 0 94 21/78 83 10**

Der Preis für die Überprüfung einer z.B. 15 m und 18 m Spritze beträgt 83 €, bei 24 m Arbeitsbreite 97 €, jeweils brutto.

Sollten an der Feldspritze mehrere Düsensätze zu prüfen sein, ist dies unbedingt bei der Anmeldung anzugeben! Jeder bei der Prüfung vorhandene Düsensatz muss im Prüfbericht eingetragen und geprüft werden.

Foliensammlung - westlicher Landkreis:

Eine Möglichkeit zur Abgabe von gebrauchten Silofolien besteht neben den Terminen des ZAW Straubing auch z. B. beim Landhandel Franz Buchner, Oberndorf 2, 84088 Neufahrn i. NB (08785/636) am Montag, 30.05.2022 ganztägig.

Mehrfachantrag-Online

Aktuell läuft die Mehrfachantragstellung online.

Wir stehen allen Mitgliedern wieder als Dienstleister für die Antragstellung zur Verfügung (Gebühr: 30 € / 30 Minuten)

Wichtig:

- Zum Ausfüllen des Mehrfachantrages melden Sie sich telefonisch in der Geschäftsstelle!
- Wir benötigen einige Tage vor dem Ausfüllen eine schriftliche Vollmacht – diese senden wir Ihnen zu.

Nähere Infos über den Ablauf erhalten Sie über die Geschäftsstelle am Telefon bzw. Email.



April 2021 ▪ Maschinen- und Betriebshilfsring Straubing-Bogen e.V.

Otto-von-Dandl Ring 6 • 94315 Straubing • Tel. 09421 / 8412-0 • Fax 09421/8412-22 • mr.straubing@mr-sr.de • www.mr-straubing-bogen.de

Übertragung von ZA's

Wenn Zahlungsansprüche für das Antragsjahr 2022 berücksichtigt werden sollen, müssen sie bis Mitte Mai 2022 umgemeldet werden. Der MR ist Ihnen bei der Übertragung behilflich. Eine vorherige Anmeldung ist notwendig!

Ab 2023 sind keine Zahlungsansprüche mehr erforderlich.

Betriebshilfe

Wie immer suchen wir engagierte Betriebshelferinnen und -helfer. Als Unternehmer, Mifa oder Angestellter auf einem landwirtschaftlichen Betrieb („klassische Betriebshilfe“) kann man für die soziale Betriebshilfe (Kostenübernahme durch Sozialkasse) oder auch wirtschaftliche Betriebshilfe (Betrieb übernimmt die Kosten selbst) eingesetzt werden.

Über den Berufsverband VDBH sind Personen mit landwirtschaftlicher oder hauswirtschaftlicher Berufsausbildung als selbständige Kräfte einsetzbar. Dies ist vor allem dann interessant, wenn kein landwirtschaftlicher Heimatbetrieb vorhanden ist. Die sozialversicherungspflichtige Festanstellung als Betriebshelfer/in direkt beim Maschinenring ist eine weitere Möglichkeit. Wer Interesse hat, kann sich gerne in der Geschäftsstelle melden.

Allgemeiner Hinweis zur einkommensteuerlichen Beurteilung von MR-Abrechnungen

Um die einkommensteuerliche Zuordnung zu den Einkünften aus Land- und Forstwirtschaft gem. § 13 EStG zu erfüllen, müssen folgende Voraussetzungen vollständig vorliegen:

1. Auftraggeber und Auftragnehmer müssen **aktive** Landwirte sein.
2. Auftragnehmer muss für den landwirtschaftlichen Betrieb des Auftraggebers tätig sein.
3. Bauhelfertätigkeiten nur bei Herstellung, Erhaltung, Verbesserung, Erneuerung von landwirtschaftlichen Betriebs- und Wirtschaftsgebäuden wie z. B. Stall, Maschinenhalle etc. (Achtung: 19 % USt auch bei pauschalierenden Landwirten)
4. Es darf sich nur um reine Hilfstätigkeiten handeln (Handlangerarbeiten).
5. Umsatzgrenzen mit max. 1/3 des Gesamtumsatzes und max. 51.500 € müssen eingehalten werden.

Anzeige MR Niederbayern GmbH

MR Personaldienste

Herr Andreas Kirchhammer ist unser neuer Mitarbeiter für Personaldienste in unserem Gebiet. Wir wünschen viel Erfolg, bitte sprechen Sie ihn bei z.B. Arbeitskräfte-Bedarf an.

Tel.: 0151/27189948

@:
andreas.kirchhammer@mr-sr.de



Dank an unsere Winterdienstler

Die Wintertage sind vorbei und der Sommer steht in den Startlöchern. Wir hatten eine Winterdienstsaison, die euch v.a. in der ersten Winterhälfte gefordert hat. Eurem Engagement und eurer Zuverlässigkeit ist es zu verdanken, dass unsere Kunden zufrieden sind und dass die Anzahl der Objekte steigen. Durch eure zuverlässige Arbeit haben wir einen guten Ruf in unserem Ringgebiet und werden gerne weiter empfohlen. **Allen unseren Winterdienstlern sagen wir ein ganz herzliches Dankeschön!** Wir wünschen euch eine sonnige, gute und erholsame Sommerzeit, bevor wir wieder gemeinsam in die nächste Winterdienstsaison starten.

Danke!



Elektroauto-Besitzer aufgepasst!



Besitzer von E-Autos bekommen über den MR sehr problemlos eine Prämie in Höhe von z. Z. 275 € für die CO₂ - Minderung.

Infos bei ihrer MR Geschäftsstelle oder

<https://thg.maschinenring.de>

Empfehlungen zur tierschonenden Mahd beachten:

www.lfl.bayern.de/maehknigge

Maschinelle Photovoltaik Reinigung- Solarfresh startet die Frühjahrstour 2022

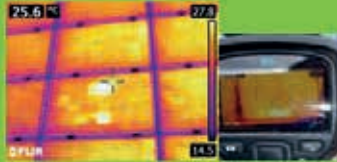


Das Jahr 2021 hat wieder deutlich gemacht, wie wichtig eine saubere und intakte Photovoltaik-Anlage ist, die in regelmäßigen Abständen gereinigt werden sollte. Bei weniger Sonnenstunden als in den Jahren zuvor konnten gereinigte PV-Anlagen maximal mögliche Erträge generieren und Anlagenbetreiber konnten so die eine oder andere fehlende Sonnenstunde wieder gut machen. Außerdem führten die vielerorts hohen Niederschlagsmengen zu vermehrter Bildung von Moos und Dachflechten, die die Lebensdauer der PV-Anlage beeinträchtigen und sich in teilweise spürbar geringeren Erträgen niederschlagen können.

Solarfresh GmbH & Co. KG

Rainer Schmitz, Stockenend 30, 52445 Titz-Jackerath
Telefon: 0174 / 37 37 400
info@solarfresh.de, www.solarfresh.de

Solarfresh erzielt mit seiner patentierten Reinigungstechnik der qualitativ hochwertigen **maschinellen Photovoltaik-Reinigung** optimale Ergebnisse. Gegen Verschmutzungen jeglicher Art hat unser gut geschultes und motivierte Solarfresh-Team immer eine Lösung zu Hand.



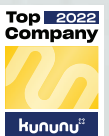
Solarfresh rundet sein Leistungsprogramm durch das Angebot einer **thermographischen Überprüfung** nach erfolgter Reinigung ab. Mit dieser Analyse bietet Solarfresh jedem Anlagenbetreiber eine gute und kostengünstige Möglichkeit, eventuelle Defekte an den Modulen zeitnah zu identifizieren. Diese können dann noch rechtzeitig vor Beginn der sonnenreichen Monate behoben werden.

Die seit einigen Jahren angebotene **Hallenwand- und Dachreinigung** erfreut sich immer größerer Beliebtheit. Eine in die Jahre gekommene Optik erhält wieder eine saubere und glatte Oberfläche. Die Reinigung ist gut für den Werterhalt und ihre Wände und Dächer erstrahlen wieder in neuem Glanz.



Wer sich für eine Reinigung der Firma Solarfresh interessiert, kann sich gern zeitnah mit uns Tel. 0174 / 37 37 400 oder service@solarfresh.de oder seinem örtlichen Maschinering in Verbindung setzen.

Wir freuen uns auf Ihre Anfrage!



Agrarbetriebswirte, Techniker oder Meister (m/w/d) gesucht

www.ecovis.com/dingolfing

Ihre Aufgaben

- › Mit Ihrem landwirtschaftlichen Wissen sind Sie kompetenter Ansprechpartner für unsere landwirtschaftlichen Mandate.
- › Sie erstellen die Finanzbuchhaltungen und Jahresabschlüsse für Landwirte.

Das zeichnet Sie aus

- › Sie sind ausgebildeter Landwirt, Meister oder haben die Ausbildung an der Technikerschule oder der Höheren Landbauschule (HLS) abgeschlossen.
- › Sie sind Nebenerwerbslandwirt oder haben praktische landwirtschaftliche Erfahrung.

- › Erste Erfahrungen mit Datev oder Hannibal sind von Vorteil aber kein Muss.

Das finden Sie so nur bei Ecovis

- › Wir wissen, dass sich Arbeiten auf dem Betrieb nicht immer verschieben lassen.
- › Quereinsteiger willkommen: Mithilfe von Schulungen unterstützen wir Sie dabei, schnell im Thema Steuern und Buchhaltung Fuß zu fassen.
- › Profitieren Sie von Ihrer Arbeit bei Ecovis und nutzen Sie Ihr Wissen auch für die Entwicklung des eigenen Betriebs.
- › Teilzeit, Vollzeit und mobiles Arbeiten möglich.

