



Sommerlehrfahrt 2020

Die diesjährige **Sommerlehrfahrt** findet am **24./25.06.20** statt. Geplant ist, dass wir am 1. Tag nach **Thüringen** fahren und dort übernachten. Am 2. Tag wollen wir über die **fränkische Seenplatte** wieder nach Hause fahren. Das genaue Programm und die Abfahrtszeiten werden in der Tagespresse veröffentlicht oder Sie fragen im Büro nach. Außerdem erhalten Sie die Unterlagen nach Anmeldung ca. vier Wochen vor der Fahrt zugesandt.

Agrardieselantrag

Die neuen Antragsformulare können Sie in der MR-Geschäftsstelle abholen oder direkt bei uns im Internet runterladen. Wie die letzten Jahre gibt es wieder den vereinfachten Antrag (Formular 1142 – Antragsfrist 30.09.20). Diesen Kurzantrag mit 2 Seiten **sollten grundsätzlich alle Betriebe nutzen**, die im Vorjahr einen Agrardieselantrag gestellt und bei denen sich keine Änderungen bei Betriebsart und Personenkreis ergeben haben. Neu ist: Die Rechtsform des Betriebes muss angegeben werden (meist Einzelunternehmen oder GbR).

Betriebshilfe

Erhöhung der SVLFG-Vergütungssätze für nebenberufliche Betriebs- und Haushaltshilfe

Neuregelung der Abrechnung sozialer Betriebshilfe für MR-Klassik-Kräfte:
Zum 01.01.2020 ist der pauschale Stundensatz auf 20,04 € angehoben worden. In diesem Satz sind die Stundenvergütung, das Kilometergeld und die Unkostenpauschale für den MR

(1,80€/Std.) enthalten. Seit 01.01.20 werden bei selbstbeschafften Ersatzkräften max. 11,75 €/Std. von der SVLFG erstattet.

Dieselsammelbestellung

Die Termine für die monatlichen Sammelbestellungen finden Sie hinten im Terminkalender!



Neu: DIESEL-APP vom Maschinenring

Immer günstige Preise durch Sammelbestellungen durch den Maschinenring,
Keinen Bestelltermin mehr verpassen –

Die App erinnert Dich durch Push-Nachrichten
Alles im Blick: Einfach und sicher mit wenigen Klicks bestellen und archivieren - Im App Store oder Google-Play!

Intelligenter Stromzähler

Seit 01.01.2020 ist der Einbau Intelligenter Stromzähler bei einem Verbrauch von mehr als 6.000 kWh sowie für PV Anlagen ab 7 kW Peak verpflichtend. Beachten Sie hierbei, dass Sie ein Wahlrecht und die Möglichkeit haben zu einem sogenannten wettbewerblichen Messstellenbetreiber wie LandEnergie (MR) zu wechseln. Infos dazu: www.landenergie.de/intelligent

Infoveranstaltung

Am 26.05.2020 veranstalten wir gemeinsam mit dem Maschinenring Mainburg einen Infoabend zum Thema: Biodiversität – Welche Vorteile haben unsere Landwirte? Bitte beachten Sie hierzu die Einladung auf Seite 4!

Mäh-Knigge

Neben der Futterqualität und der Schonung der Grasnarbe gibt es noch weitere Aspekte bei der Wiesenmahd zu beachten. Ein ganz wichtiger Punkt ist der Schutz von Wildtieren bei Mäharbeiten. Per Gesetz sind die Bewirtschafter dazu verpflichtet, geeignete Maßnahmen zu ergreifen, um die Tötung oder Verletzung von Wirbeltieren zu verhindern. Darüber hinaus besteht aus verschiedenen weiteren Gründen ein Interesse daran, ein Verletzen von Wildtieren zu vermeiden:

- Verzögerungen im Arbeitsablauf
- Rechtliche Folgen
- Psych. Belastung des Fahrers
- Kontaminierung des Futters
- Gefährdung seltener Arten

Der Mäh-Knigge soll als Hilfestellung dienen und gibt Handlungsempfehlungen für alle Beteiligten.

https://www.lfl.bayern.de/mam/cms07/publikationen/daten/informationen/maehknigge_lfl-information.pdf

Seit der Novellierung des bayer. Naturschutzgesetzes ist es zudem verboten, Wiesen ab 1 ha von außen nach innen zu mähen. Steilhänge sind von dieser Regelung ausgenommen.

Gülleausbringung

Durch die neue Verordnung steigen die Ansprüche an die Ausbringungstechnik. Seit heuer ist die bodennahe Ausbringung auf bestellten Äckern Pflicht.

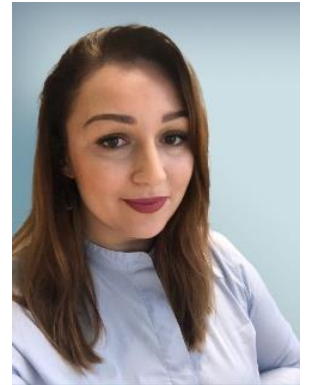


Wir haben Auftragnehmer, die noch Kapazitäten frei haben.

MR Personaldienste

Neue Kundenbetreuerin MR Personaldienste

Mein Name ist Agnieszka Gasiuk und ich freue mich sehr, seit September 2019 ein Teil der Maschinenring Personaldienste zu sein. Nach meinem Germanistikstudium 2010 wechselte ich in die Personalbranche, was mir bis heute sehr viel Freude bereitet. Ich bin Mama von zwei tollen Kindern mit denen ich meine Freizeit am liebsten verbringe. Außerdem genieße ich es, mich um meinen kleinen Gemüsegarten zu kümmern.



Ich freue mich auf eine gute Zusammenarbeit.

Sind Sie auch bereit für eine neue Herausforderung? Dann zögern Sie nicht und werden Teil unseres Teams.

Die MR Personaldienste sucht ab sofort mehrere Arbeitskräfte (m/w/d):

- Bauhofmitarbeiter/-in
- Baumaschinenbediener/-in
- Helfer/-in - Gartenbau
- Elektriker/-in, Elektrohelfer/-in
- Maler/-in, Lackierer/-in
- LKW-Fahrer/-in
- Erzieher/-in, Kinderpfleger/-in

Schicken Sie uns Ihre Bewerbungsunterlagen mit Angabe Ihrer Gehaltsvorstellung sowie des frühestmöglichen Eintrittstermins.

Unsere neue Kundenbetreuerin freut sich über Ihre Bewerbung per email: agnieszka.gasiuk@mr-sr.de oder telefonisch unter 0151/22279142 oder 09443/9924220