



Infoveranstaltung

Am **03. November 2020** veranstalten wir gemeinsam mit dem Maschinenring Mainburg um **19:30 Uhr einen Infoabend im Gasthaus Jungbräu, Abensberg** zum Thema:

„Möglichkeiten zur Steigerung der Biodiversität in der landwirtschaftlichen Kulturlandschaft - welche Vorteile haben unsere Landwirte?“

Im Rahmen der letztjährigen Abensberger Wintervortragsreihe „Biodiversität in Land- und Forstwirtschaft“ konnte unser Referent Hans Laumer (Wildlebensraumberater für den Regierungsbezirk Niederbayern) bereits erste Einblicke in die vielfältigen und wertvollen Maßnahmen von Landwirten für die Tier- und Pflanzenwelt geben. Durch die neuen KULAP und VNP Programme werden gleichzeitig sehr interessante Einnahmequellen in bestimmten Bereichen den Landwirten angeboten.

Wir bitten Sie bei der Veranstaltung die allgemeinen Corona-Auflagen einzuhalten und um eine Anmeldung bis spätestens 30. Oktober 2020 in der Geschäftsstelle.

Über eine zahlreiche Teilnahme und eine angeregte Diskussion würden wir uns sehr freuen!

Gütlelagerraum

Mitglied sucht Gütlelagerraum für Biogasgärrest im gesamten Landkreis Kel-

heim. Die Gülle wird kostenlos geliefert und abgegeben.

Bei vorhandenen Grünlandflächen wäre auch eine Ausbringung bis zur Sperrfrist in diesem Jahr noch möglich.

Umstellung auf E-Mail-Versand

Jeder, der seine Abrechnungen zukünftig per E-Mail zugesandt haben möchte, kann dies durch eine schriftliche Erklärung (wurde Ende Juni mit MR Magazin versandt oder auf steht zum Download auf unserer Homepage bereit) beantragen. Bitte beachten Sie die gesetzlichen Bestimmungen für die Aufbewahrung der elektronischen Rechnungen.

Stromkunden - Landenergie

Stromkunden müssen nur 16% MWST auf den Gesamtjahresverbrauch zahlen.

Da wir bei allen unseren Stromprodukten eine Endabrechnung zum 31.12.2020 vornehmen, können wir laut Gesetzesentwurf für unsere Bestandskunden in der Eigenversorgung den gesamten Abrechnungszeitraum 2020 (01.01.2020 bis 31.12.2020) mit 16% MWST abrechnen. Somit ergibt sich bei unseren Kunden keine zeitliche und mengenmäßige Abgrenzung zum 30.06.2020 und das Gesamtjahr wird mit 16% abgerechnet.

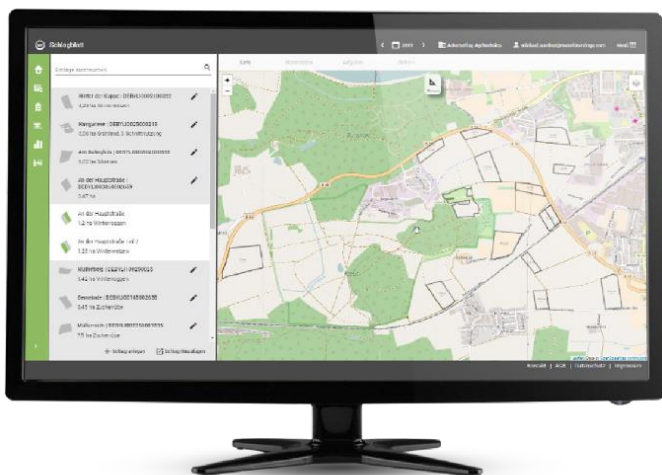
Für alle Neukunden in 2020 gelten die 16% Mehrwertsteuer aus jetziger Sicht für die Abrechnungsperiode 2020 ebenso, da wir diese ja auch zum 31.12.2020 erstmalig abrechnen.

Dokumentation

Für die Dokumentation der Düngung stellen wir **kostenlose Schlagkartei-**

blätter oder Vorlagen auf unserer Internetseite zur Verfügung.

Aktuell wird auch eine **kostenlose Ackerschlagkartei** über den MR angeboten.



„**Mein-Acker**“ – Die unabhängige Ackerschlagkartei des Maschinenrings steht den Mitgliedern seit Mitte des Jahres zur Verfügung. Da schon einige Mitglieder ihr Interesse an der Ackerschlagkartei geäußert haben, plant der Maschinenring im Herbst/Winter eine Veranstaltung in Kombination mit den Neuerungen der Düngeverordnung. In dieser wird die Ackerschlagkartei vorgestellt und die grundlegenden Funktionen erklärt. Falls auch bei Ihnen Interesse besteht, melden Sie sich beim Maschinenring, damit wir die ungefähre Teilnehmerzahl einschätzen können.

Die Maschinenring Ackerschlagkartei „Mein-Acker“ ist für Mitglieder bis zum 31.12.2021 kostenfrei nutzbar. Zu finden ist sie unter www.maschinenring.de/meinacker.

Eine Registrierung/Anmeldung ist erforderlich.

Wer bereits auf unserer Internetseite www.mr-kelheim.de registriert ist, kann diese Zugangsdaten verwenden.

Bodennahe Gülleausbringung

Bitte bringen Sie alle Abrechnungen für die bodennahe Gülleausbringung bis spätestens 15. November zu uns ins Büro, damit wir zeitnah die Bescheinigungen für die KULAP-Maßnahme erstellen können.

Vielen Dank!

MR-Abrechnungen

Auf Grund der Corona-Krise wurde die Mehrwertsteuer ab 01.07.2020 von 19% auf 16% gesenkt, gültig bis 31.12.2020. Für Pauschalierer bleibt der Steuersatz unverändert bei 10,7 %. Ausschlaggebend für den Zeitpunkt ist das Leistungsdatum, d.h. wann die Leistung tatsächlich erbracht wurde. Deshalb möchten wir nochmals eindringlich darauf hinweisen, die Abrechnungsbelege vollständig mit Leistungsdatum auszufüllen und vor allem auch zeitnah abzurechnen.

Um unnötige Rückfragen zu vermeiden, sollten Sie auch darauf achten, dass nur Belege mit einem plausiblen Leistungsdatum abgerechnet werden (z.B. Mais säen im November ist nicht plausibel).

MR Personaldienste

Suchen Sie einen Nebenjob, oder eine Teil-/Vollzeitanstellung?

Die MR Personaldienste sucht ab sofort mehrere Arbeitskräfte (m/w/d):

- Bauhofmitarbeiter/-in
- Baumaschinenbediener/-in
- Helfer/-in - Gartenbau
- LKW-Fahrer/-in

Kontakt: Frau Gasiuk 0151/22279142