

INHALT

- S. 1| Zum Jahresende
- S. 1| Termine
- S. 1| MR-Abrechnungsservice
- S. 2| PV-Anlage
- S. 3| Fortbildung Sachkunde Pflanzenschutz
- S. 3| Auswirkungen der neuen Düngeverordnung auf Idw. Betriebe
- S. 3| Übertragung von Zahlungsansprüche
- S. 4| Stellenmarkt; Maschinen-/Kooperationsbörse
- S. 4-6| MR Niederbayern GmbH

Zum Jahresende

Nicht nur wegen der Trockenheit erlebten wir in 2018 ein „Ausnahme-Jahr“ auf unseren Betrieben. Auch die vielfältigen und v. a. ideologisch geprägten Diskussionen über die Umweltverträglichkeit unserer Tätigkeit zehrten sehr stark an den Nerven unserer Mitglieder.

In 2018 wurden auch die praktischen Auswirkungen der Düngeverordnung spürbar. Sehr deutlich zeigte uns das Wetter, dass nicht alles planbar ist. Leider müssen sich hier alle Landwirte mit z. T. sehr praxisfremden Vorschriften beschäftigen, viele Problemfelder wie z. B. zu hohe Viehbestände (weit über 3 GV/ha) oder Anerkennung von sehr weit entfernten Flächen für die Gülleausbringung werden bewusst nicht angegangen. Auch die praktische Umsetzung der Roten Gebiete ab 2019 wird nicht leichter - passen Sie bitte auf, dass Sie sich hier keine Falle stellen.

Gerade deswegen:

Bitte nutzen Sie die Angebote Ihres Maschinenrings: vielfältige Zuerwerbsmöglichkeiten, günstige Einkaufspreise bei Betriebsmittel, Strom, PKW's, oder Betriebsberatungen. Mit einem ganz herzlichem Dankeschön für die gute Zusammenarbeit an unsere Mitglieder, an unsere sozialen Betriebsshelferinnen und Betriebsshelfer wünschen Ihnen ein gesegnetes Weihnachtsfest, Gesundheit, Zufriedenheit und Erfolg für das Jahr 2019

Franz Dissen
Vorsitzender

Ihr MR Team

Termine

Die MR-Geschäftsstelle ist vom 24.12.18 bis 04.01.2019 geschlossen! Wir sind ab 07.01.19 wieder für Sie da!
In Notfällen sind wir über die Notrufnummer am Anrufbeantworter erreichbar!

Die **MR-Jahreshauptversammlung mit Neuwahlen** findet am Freitag, 22.2.2019 im Magnobonus-Markmiller-Saal in Straubing statt.

MR-Abrechnungsservice

Alle Abrechnungen, die bis zum 17.12.2018 in der Geschäftsstelle vorliegen, werden im laufenden Jahr noch gebucht.

Vom 19.12.18 bis 07.01.2019 werden keine Belege verarbeitet.

Die Belegerfassung für das Jahr 2018 wird am 20. Januar 2019 abgeschlossen.

Achtung: Laut Gesetz muss für erbrachte Leistungen innerhalb von 6 Monaten eine Rechnung gestellt werden. Des weiteren gehört zu einer Rechnung ein Datum, wann die Leistung erbracht wurde. Abrechnungen ohne Leistungsdatum können wir nicht abrechnen.

Bescheinigung zum Verbrauch von Agrardiesel bei überbetrieblichem Maschineneinsatz (§103 Energiesteuer - DurchführungsVO)										
als AUFTRAGGEBER					KNR / Betriebs-NR.:		4557 / 123456789			
Zeitraum: 01.01.2011 bis 31.12.2011					Agrardieselnummer:					
Landwirtschaft										
Kraftstoffart: Mineralöl										
Beleg-NR	Datum	Betrag brutto	Gasöl/Agrardiesel-NR / Partner	VSKZ / Tätigkeit / Maschinengruppe	Umfang	Einheit	ltr./Einheit	Messung	Mischung % - ltr.	Verbrauch
325A GROSSPACKENPRESSE										
1425	01.09.11	400,00 €	987654321	Josef Lohnunternehmer, Lohnunternehmerstr. 1, 54321 Lohndorf						
325A GROSSPACKENPRESSE (PRESSEN /)										

Dieselbescheinigungen für 2018:

- Alle Abrechnungen, die bis zum **20. Januar 2019** in der Geschäftsstelle abgerechnet wurden, werden in der Dieselbescheinigung berücksichtigt.
- Mitte Februar erhalten alle Auftragnehmer (Leistungserbringer) eine negative Dieselbescheinigung (endgültige Bescheinigung).

- Auftragnehmer müssen innerhalb von 14 Tagen diese Bescheinigungen auf Vollständigkeit und Richtigkeit (Maschinen/Dieserverbrauch/Verwendung von Biodiesel) kontrollieren und mögliche Änderungen mitteilen.
- Anfang März werden die Auftraggeberbescheinigungen versandt.

Auftragnehmer (Zahlungsempfänger) aufgepasst!

Dieserverbräuche werden bei einzelnen Maschinen und Arbeitsverfahren bei den Abrechnungen vom Maschinenring vorgeschlagen. Bitte kontrollieren Sie diesen Dieserverbrauch. Ihre Maschine hat sicher einen anderen Verbrauch, wir können diesen Verbrauch speziell für Sie ändern. Bitte teilen Sie uns diesen bis zum 15. Januar 2018 mit.

Die ausgewiesene Dieselmenge auf Ihrer Bescheinigung (negative Bescheinigung) muss dann bei Ihrem Dieselantrag von Ihrem gesamten Betriebsdieserverbrauch abgezogen werden.

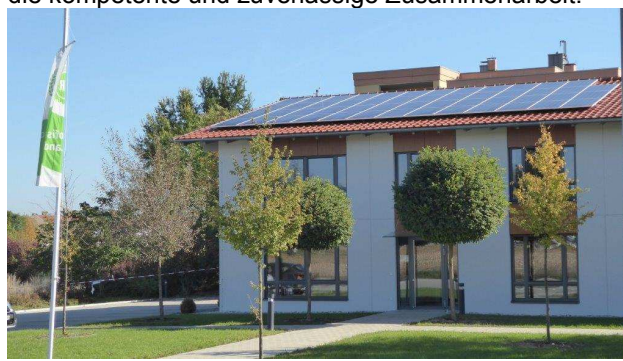
Sollten Sie eine bzw. eine neue Faxnummer bekommen haben, dann melden Sie uns bitte diese. Diese Unterstützung ist eine Voraussetzung, dass wir auch zukünftig die Abrechnung kostenlos und schnell für Sie durchführen können. Vielen DANK vorab.

Aus Datenschutzgründen versenden wir derzeit keine Abrechnungen per email !

PV-Anlage

Die Preise für PV-Anlagen sind in den letzten Jahren wieder stark gesunken, deshalb hat die MR-Vorstandschafft beschlossen, eine eigene Anlage auf dem Ost-/Westdach der Geschäftsstelle zu errichten. Seit 05.10.18 erzeugen wir hier mit einer ca. 25 kWp-Anlage Strom v. a. für den Eigenbedarf.

Danke sagen wir hier dem BBV, der uns die Nutzung des gemeinsamen Daches ermöglichte sowie der ausführenden Firma Probatum Sun in Haidersberg für die kompetente und zuverlässige Zusammenarbeit.



Maschinenring-Facebook-Auftritt

Seit kurzem finden Sie - oder Ihre Kinder ;-)- uns auch auf Facebook.

Besuchen Sie uns bei "Maschinenring Straubing-Bogen", wir freuen uns über Ihre Kommentare.



MIT VOLLER ENERGIE

„Wir gratulieren zur neuen PV-Anlage und zum gewonnenen Stück Unabhängigkeit“

Nachhaltig Ihr Partner für alle PV-Anlagen



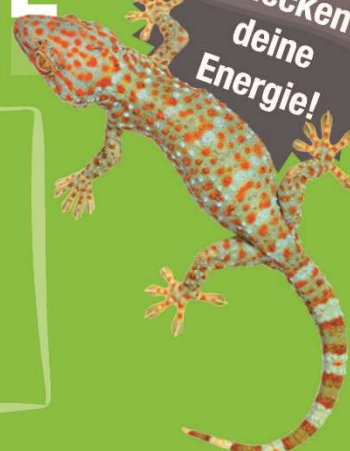
Maßgeschneiderte PV-Anlagen



Individuelle Speichersysteme



Anlagenkontrolle, Wartung & Beratung



probatum sun
energy systems

Probatum Sun GmbH Phone: +49 (9427) 9591430
Haidersberg 9 Fax: +49 (9427) 95914320
94339 Leiblfing eMail: info@probatum-sun.de
Web: www.probatum-sun.de

Fortbildung Sachkunde Pflanzenschutz

Die neue Schulungsperiode beginnt am 01.01.2019 und endet am 31.12.2021. Jeder Anwender, der seine Sachkundigkeit erhalten will, muss an einer Schulung teilnehmen.

Der Nachweis der Teilnahme muss also zwingend vor dem 31.12.2021 erbracht werden. Gerne bieten wir Ihnen bereits jetzt wieder Schulungstermine an, damit Sie Ende 2021 nicht in Termindruck geraten.

Samstag, 09.02.2019

GH Karpfinger, Aiterhofen 09:00 Uhr bis 13:30 Uhr

Bitte melden Sie sich schriftlich per Formular bei der Geschäftsstelle des MR an.

Die Abrechnung der Kursgebühr von 33,30 € erfolgt zentral über den BBV.

Auswirkungen der neuen Düngerverordnung auf ldw. Betriebe

Die neue Düngerverordnung ist uns in der letzten Winterperiode bei fast allen Versammlungen begegnet und hat anschließend bei der praktischen Umsetzung über die Saison ihre Spuren hinterlassen. Vielen Landwirten wurde schnell bewusst, dass im Betrieb einige Faktoren verändert werden müssen, um die neuen Vorgaben einhalten zu können. Dabei hat jede Betriebsform mit anderen Parametern zu kämpfen. Ackerbauern müssen mit begrenzten Düngermengen auskommen, Milchviehbetriebe scheitern oftmals an der 170 kg-Grenze und Schweinehalter kämpfen mit den Überschüssen im Nährstoffvergleich.



Hinzu kamen dieses Jahr die Auswirkungen der Trockenheit, durch die die geplanten Erträge bei weitem nicht erreicht wurden. Ausnahmsweise darf deshalb beim Nährstoffvergleich mit den Durchschnittserträgen der Jahre 2015, 2016 und 2017 gerechnet werden, als Alternative zu den tatsächlichen Erträgen aus 2018. Diese Erträge haben Sie bereits in den jeweiligen

Nährstoffvergleichen der letzten Jahre dokumentiert und müssen bei einer Kontrolle natürlich übereinstimmen.

Bei der neu zu erstellenden Bedarfsermittlung für 2019 darf man ebenso auf die Durchschnittserträge der Jahre 2015-17 zurückgreifen, sobald die eigenen Erträge 2018 mindestens 20% geringer ausgefallen sind als der vorangegangene Schnitt.

Auch für das kommende Jahr müssen wieder verschiedene Dokumente erstellt werden. Der Fahrplan mit den wichtigsten Daten sieht wie folgt aus:

1. Bedarfsermittlung:
Für alle Schläge mit relevanten N- und P-Gaben, spätestens zu erstellen bis erste Düngung gefahren wird!
2. Nährstoffbilanz:
Bis 31.03. zu erstellen, neue Programme (Feld-Stall-Bilanz)
3. Stoffstrombilanz:
Für einzelne Betriebe; anzufertigen innerhalb 6 Monate nach Beendigung des zu erstellenden Zeitraums
4. Ausgenommen sind weiterhin Betriebe <15ha mit weniger als 750kg N-Ausscheidung und keinerlei Aufnahme an Wirtschaftsdüngern

Gerne unterstützen wir Sie wieder bei der Anfertigung der Bedarfsermittlung, sowie auch beim Nährstoffvergleich.

Zusätzlich bieten wir einen Betriebs-Checkup anbieten, bei dem alle relevanten Themen für eine Betriebskontrolle angesprochen werden. Herr Sturm führt praktisch gesagt eine Test-Betriebskontrolle durch, und zeigt mögliche Schwachstellen auf.

Für einen Termin zur Erstellung der Bedarfsermittlung und/oder Nährstoffbilanz melden Sie sich bitte in der Geschäftsstelle. Bei Interesse an einem Checkup dürfen Sie sich auch gerne bei unserem Dünggeberater Wolfgang Sturm melden (0151/12182649).

Übertragung von Zahlungsansprüchen

Wenn Zahlungsansprüche für das Antragsjahr 2019 berücksichtigt werden sollen, müssen sie bis Mitte Mai 2019 angemeldet werden. Der MR ist Ihnen bei der Übertragung behilflich! Eine vorherige Anmeldung ist notwendig!

Dezember 2018 ▪ Maschinen- und Betriebshilfsring Straubing-Bogen e.V.

Otto-von-Dandl Ring 6 • 94315 Straubing • Tel. 09421 / 8412-0 • Fax 09421/8412-22 • mr.straubing@mr-sr.de • www.mr-straubing-bogen.de

Stellenmarkt: Landwirtschaft



- Landwirt ganzjährig für landwirtschaftlichen Betrieb gesucht (evtl. auch Teilzeit)
- Ferkelerzeuger suchen kompetenten Helfer für Urlaubsvertretung, Aushilfe, ...

Interessierte Landwirte bitte in der Geschäftsstelle melden.



Maschinen-/Kooperationsbörse

Landwirt sucht Partner für Kauf von Mulchsaat-Maissäugerät – 6reihig – Raum Straubing

Landw. Mitarbeiter mit Reparaturkenntnissen für ca. 25 Std./Woche während der Vegetationszeit am Rand des westl. Landkreises SR gesucht (Ackerbau).

Landwirte für Kooperation zur überbetrieblichen Kartoffelernte (2-Reiher) gesucht



Teilen Sie uns Ihr Maschinenkauf-Interesse vor einer Investition mit!

Wir würden gerne kaufinteressierte Landwirte zusammenbringen. Nutzen Sie das Netzwerk Maschinenring !!!

So könnte oftmals eine Maschine deutlich besser ausgelastet werden!

Anzeige MR Niederbayern GmbH

MR Personaldienste

Ein erfolgreiches Jahr 2018 im Bereich Personaldienste neigt sich dem Ende zu. Wir werden als kompetente Partner bei Kommunen, Handwerksbetrieben, Firmen und in der Landwirtschaft gesehen.

Wir sind faire Arbeitgeber für mittlerweile rund 120 Mitarbeiter und überzeugen mit einem zuverlässigen Personal.

Wenn Sie selbst Arbeitskapazitäten frei haben oder Verwandte und Bekannte Arbeit suchen, melden Sie sich bei Herrn Höglmeier (0151/17488798 oder 09421/841224).

Aktuelle Stellen: z.B.

- Winterdienst Maschinenführer/in und Handräumung versch. Einsätze, Teilzeit- oder Nebenbeschäftigung, im Raum Straubing
- Baumaschinenführer/in (Dumper), Teilzeit- oder Nebenbeschäftigung, mehrere Stellen im Raum Straubing
- Fahrer/in Betonmischer Voll-, Teilzeit- oder Nebenbeschäftigung, in Straubing und Mallersdorf-Pfaffenberg (Saison 2019)
- Montagehelfer/in Fenster Türen Tore, Vollzeit-, Teilzeit- oder Nebenbeschäftigung, im Raum Straubing
- Mitarbeiter/in Rübenkampagne Südzucker (Proberampe, Rübenhof) Voll-, Teilzeit- oder Nebenbeschäftigung, in Plattling
- ..





MR überprüft Bäume auf Stand- und Bruchsicherheit durch FLL zertifizierten Baumkontrolleur

Mit diesem Angebot erweitern wir unser umfassendes Serviceangebot. Gerade in stark frequentierten Bereichen (Schulen, Kindergärten, Straßen etc.), bei denen die Sicherheit oberste Priorität hat, verschafft eine Baumkontrolle Klarheit über den Zustand der Bäume sowie über eventuelle baumpflegerische Maßnahmen zur Wiederherstellung der Verkehrssicherheit.

Zertifiziert KFP und KVG

Wir sind seit kurzem zertifiziert. Viele Firmen und Organisationen setzen ein dokumentiertes Qualitätsmanagementsystem für eine Zusammenarbeit ebenso voraus wie die Anforderung an einen hohen Arbeitsschutz.

Um den hohen Qualitätsansprüchen unserer Kunden gerecht zu werden, aber auch zur Arbeitssicherheit und dem Gesundheitsschutz unserer Mitarbeiter haben wir uns intensiv mit den Anforderungen und der Umsetzung verschiedener Zertifizierungen beschäftigt.

Was bedeutet KFP?



Hintergrund Im KFP-System werden die Kriterien der gängigen Waldzertifizierungen abgebildet. Der professionell forstliche Dienstleister kann sich mit dem KFP-Zertifikat seine Zuverlässigkeit und Kompetenz bestätigen lassen.

lassen.

Ziele

Nachhaltige und besonders umwelt- und sozialverträgliche Waldbewirtschaftung. KFP-zertifizierte Dienstleister haben sich zur Umsetzung dieses Zieles verpflichtet und sind nachweislich dazu in

der Lage. Dies bietet Waldbesitzern sowie den mit der Waldbewirtschaftung beauftragten Personen Sicherheit. KFP-Zertifizierte Unternehmer sind kompetente Forstpartner. Sie sind die Profis im Wald und überzeugen durch...

- die Einhaltung der Zertifizierungsstandards nachhaltiger Waldbewirtschaftung
- gute Arbeitsqualität
- die Einhaltung von Gesetzen und vertraglichen Regelungen
- ihre Qualifikation
- hohe Zuverlässigkeit
- Kompetenz durch Aus- und Fortbildung
- angewandten Gesundheitsschutz
- pflegliche und schonende Wirtschaftsweise
- geeignete Maschinen und Arbeitsmittel

Quellenangabe: www.hw-zert.de, HW-Zert GmbH



Was bedeutet KVG?

Das Zertifikat „Kompetente Verkehrs- und Grünflächendienste“ (KVG) basiert auf den Forderungen nach Qualitätssicherung, Umweltschutz und sozialverträgliche Arbeitsbedingungen.

Die KVG-Zertifizierung bestätigt die besondere Qualifikation von Unternehmen als Dienstleister in den Bereichen Vegetationspflege, Verkehrsflächenunterhalt und Winterdienst sowie Pflanz-, Saat- und vegetationstechnische Arbeiten.

Durch die Teilnahme am KVG-System kann sich die Leistungsfähigkeit und Wirtschaftlichkeit der Betriebe durch die Optimierung aller Prozesse kontinuierlich verbessern.

Durch regelmäßige Audits wird die Erfüllung gesetzlicher Vorgaben besser nachgewiesen und durch entsprechendes Arbeitsmanagement werden Unfälle verringert.

Auftraggeber, die ihr Grün- und Verkehrsflächenmanagement an diesem gemeinsamen Ziel der umfassenden Nachhaltigkeit ausrichten, haben damit eine gute und objektive Entscheidungshilfe bei der Auswahl der einzusetzenden Unternehmen.

Quellenangabe: www.hw-zert.de, HW-Zert GmbH

PV-Reinigung



Damit Ihre Photovoltaik-Anlage auch optimale Leistungen bringen kann, braucht sie die richtige Pflege. Verunreinigungen führen nicht nur zur Leistungsminderung, die die Energiebilanz der Anlage senkt, sondern sie können auch die Lebensdauer der Anlage erheblich reduzieren. Die Leistungsminderungen wirken sich durch die hohe Einspeisevergütung auch wirtschaftlich sehr stark aus. Die Firma Solarfresh ist seit 2017 Premiumpartner des Bundesverbandes der Maschinenringe e.V. und bietet Ihre maschinelle Photovoltaikreinigung jetzt auch für die Maschinenringe in Niederbayern an. Es wurden in unserem Gebiet rund 30 Anlagen mit einer Leistung von 2500 KWp gereinigt.



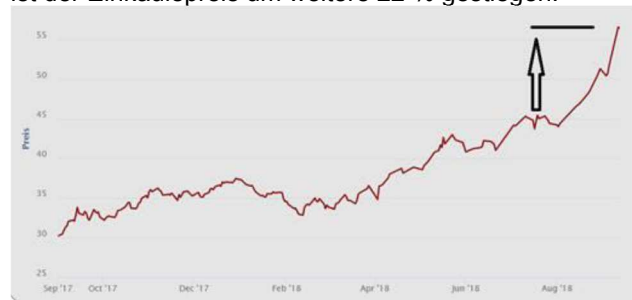
Die Firma Solarfresh bietet bereits seit einigen Jahren eine hochwertige maschinelle Reinigung mit einer Spezialmaschine an. Dabei können dank der stattlichen Auslage Teleskopladern fast alle Hindernisse überwunden werden.

Die eigentliche Technik des Reinigungsgerätes befindet sich in dem 8 m langen Ausleger der Reinigungseinheit, an dessen Ende sich zwei gegenläufige Rundbürsten befinden. Der Ausleger wird über eine Arbeitsbühne gesteuert und ist so konstruiert, dass das Gerät sanft auf den Modulen aufsetzt und sich praktisch an jede Dachneigung „anschmiegt“. Weiterhin werden keine Kabel und Schläuche über die Module gezogen. Gereinigt wird jede Anlage, egal wie groß diese ist, wenn der Betreiber eine gründliche und qualitativ hochwertige Reinigung wünscht.

Auch fürs Frühjahr ist wieder eine Tour geplant, bitte lassen Sie sich bereits jetzt vormerken. Infos dazu bei Martin Krinner (Tel. 09421/8412-15).

Maschinenring-Strom

Mit LandEnergie die richtige Absicherungsstrategie im steigenden Markt; Sichern Sie sich jetzt die Strompreise bis 31.12.2021. Die Strompreise steigen an der Börse momentan sehr stark. Seit Anfang August ist der Einkaufspreis um weitere 22 % gestiegen.



GRÜNDE für die Preissteigerung sind:

- Stark ansteigende CO2-Zertifikatpreise.
- Abschaltung von mehreren Atomkraftwerken wegen Revision / Kühlproblemen wegen hoher Außentemperaturen.
- Öffentliche Diskussion um frühere Abschaltung von Kohlekraftwerken.

Die LandEnergie-Experten beobachten kontinuierlich die Märkte und sind sich sicher, dass jetzt der richtige Zeitpunkt ist, Ihren Strompreis langfristig zu sichern. Wir wissen dass sich unsere landwirtschaftlichen Betriebe in einem schwierigen Marktumfeld bewegen, deshalb können Sie mit unserem frühzeitigen Verlängerungsangebot Ihre künftige Betriebskostenkalkulation absichern. Rufen Sie an und lassen Sie sich unverbindlich beraten; Wir erstellen gerne Ihr persönliches Strom-Angebot.

PKW-Rabatte

Kaufen Sie kein Auto ohne MR-Nachlass!
Ausführliche Rabattliste und Bezugsschein im Internet oder über die Geschäftsstelle (09421/8412-11).

