

## INHALT

- S. 1| Jahresbericht 2022 – Rückblick Mitgliedervers.
- S. 1| Einzug Mitgliedsbeitrag 2023
- S. 1| Bäuerinnenausflug nach Österreich
- S. 1| MR-Abrechnung kostenlos
- S. 2| Umsatzsteuer
- S. 2| Pflanzenschutzspritzen-TÜV
- S. 2| Mehrfachantrag-Online
- S. 2| Betriebshilfe
- S. 3-4| MR Niederbayern GmbH
  - PV-Reinigung
  - Dank an unsere Winterdienstler
  - THG-Prämie
  - MR Stromverträge

### Jahresbericht 2022 (das Wichtigste in Kürze)

Mitglieder :	2.530
LF-Mitglieder	79.252 ha
Ø Betriebsgröße	31 ha
<u>Verrechnungswert gesamt:</u>	8,8 Mio. €
davon 1,20 Mio. € Betriebshilfsdienst	

90 Betrieben/Haushalten wurde in sozialen Fällen über die Betriebshilfe geholfen (SVLFG-Antragstellung), hinzu kamen zahlreiche Einsätze über Ersatzkassen, Verhinderungspflege und zusätzliche Entlastungsleistungen.

Wir danken allen Mitgliedern sowie Helferinnen und Helfern für das gemeinsam erreichte Ergebnis und freuen uns auch weiterhin wieder auf eine partnerschaftliche Zusammenarbeit. Vergelt's Gott !

### Rückblick Mitgliederversammlung

Bei der diesjährigen Mitgliederversammlung am 3.3. referierten u. a. Dr. Michael Mederle und Wolfgang Sturm: Betriebsentwicklung in herausfordernden Zeiten – Wo stehe ich mit meinem Betrieb in 5 und in 10 Jahren? Beide sorgten so für einen interessanten und kurzweiligen Abend.



DANKE allen anwesenden Mitgliedern für die sehr zahlreiche Teilnahme.

### Einzug Mitgliedsbeitrag 2023

Aufgrund der positiven finanziellen Lage dürfen sich die Mitglieder auch dieses Jahr wieder über einen reduzierten Mitgliedsbeitrag freuen.

Wir ziehen am 9. Mai den Grundbeitrag von 18,00 € sowie die ha-Umlage von 0,50 €/ha als Mitgliedsbeitrag für 2023 ein. Unsere Gläubiger-ID: DE98ZZZ00000854424

Bitte teilen Sie uns Bankverbindungsänderungen umgehend mit.

### Bäuerinnenausflug nach Österreich

Termin: Dienstag, 27.06.2023

Besuch von Schneiderbauer Gewürze und Mode & Trachten Auzinger im Innviertel

Das genaue Programm erhalten Sie in der MR-Geschäftsstelle.

Die Anmeldung ist ab sofort unter 09421/841211 möglich.

### MR-Abrechnung kostenlos !!!

Es gibt immer wieder Gerüchte, dass Abrechnungen über den Maschinenring Geld kosten. Das ist falsch! Wir machen die Abrechnung für Mitglieder vollkommen kostenfrei. Der Versand der Rechnung/Abrechnungsübersicht oder Gutschrift kostet ebenfalls nichts für Sie.

Im Gegenteil: Die Maschinenringe werden über den Freistaat Bayern mit Fördermitteln für Betriebshilfe



## April 2023 ▪ Maschinen- und Betriebshilfsring Straubing-Bogen e.V.

Otto-von-Dandl Ring 6 • 94315 Straubing • Tel. 09421 / 8412-0 • Fax 09421/8412-22 • mr.straubing@mr-sr.de • www.mr-straubing-bogen.de

und Maschinenvermittlung/-abrechnung (abhängig vom Umfang) unterstützt. Sie tragen mit den Abrechnungen sogar finanziell dazu bei, dass Ihr Maschinenring auf gesunden Füßen steht.

### Warum über den MR abrechnen?

Ein Anruf, Fax oder Email genügt und wir erledigen die Abrechnung schnell und einfach für Sie.

Weitere Vorteile für Mitglieder die überbetriebliche Tätigkeiten über den Maschinenring abrechnen:

### Ihre Vorteile liegen auf der Hand:

- Einen schriftlichen Beleg für die Buchhaltung (Rechnung oder Gutschrift)
- Einhaltung aller steuerlichen Normvorschriften (z.B. Pflicht zur Angabe der Steuernummer, laufende Rechnungsnummer,...)
- Ausweis der Mehrwertsteuer bei Optierern
- Automatischer Nachweis über Ihren Dieserverbrauch am Jahresende (für Agrardieselantrag)
- Auf Wunsch detaillierte Jahresauswertung aller Einsätze

Profis nutzen den MR-Abrechnungsservice

## Umsatzsteuer

Für pauschalierende Landwirte ist der Umsatzsteuersatz seit dem 01.01.2023 von 9,5 auf **9 Prozent gesunken**.

Der Steuersatz für die Lieferungen von forstwirtschaftlichen Erzeugnissen, ausgenommen Sägewerkserzeugnisse, bleibt weiterhin bei 5,5 %. Für landwirtschaftliche Betriebe, die die **Umsatzgrenze von 600.000 Euro** überschritten haben, entfällt seit **01.01.2022** die Möglichkeit der Umsatzsteuer-Pauschalierung.

Bitte teilen Sie uns eine Änderung Ihres Steuersatzes oder der Steuernummer rechtzeitig mit.

## Pflanzenschutzspritzen-TÜV

### Prüfungstermine im Jahr 2023

Der Verein „Vorteile für Mitglieder“ prüft Spritzen mit Arbeitsbreiten bis max. 45 m.

Die Prüfung von Granulatstreuern oder Beizeinrichtungen (auch z.B. Betonmischer) ist auch möglich. Der Preis beträgt 35 € brutto.

Prüfort		Prüftermine ab	
Schreyer	Geltolfinger Rennweg 33	Straubing	8.5.

Bitte melden Sie sich zur Prüfung umgehend und ausschließlich an bei: **BBV-Geschäftsstelle Straubing Tel. 0 94 21/78 83 10.**

Der Preis für die Überprüfung einer z. B. 15 m und 18 m Spritze beträgt 83 €, bei 24 m Arbeitsbreite 97 €, jeweils brutto.

Sollten an der Feldspritze mehrere Düsensätze zu prüfen sein, ist dies unbedingt bei der Anmeldung anzugeben! Jeder bei der Prüfung vorhandene Düsenatz muss im Prüfbericht eingetragen und geprüft werden.

## Mehrfachantrag-Online

Aktuell läuft die Mehrfachantragstellung online.

**Wir stehen allen Mitgliedern wieder als Dienstleister für die Antragstellung zur Verfügung (Gebühr: 30 € / 30 Minuten)**

### Wichtig:

- Zum Ausfüllen des Mehrfachantrages melden Sie sich telefonisch in der Geschäftsstelle!
- Wir benötigen einige Tage vor dem Ausfüllen eine schriftliche Vollmacht – diese senden wir Ihnen zu.

Nähere Infos über den Ablauf erhalten Sie über die Geschäftsstelle am Telefon bzw. per Email.

## Betriebshilfe

Wie immer suchen wir engagierte Betriebshelferinnen und -helfer. Als Unternehmer, Mifa oder Angestellter auf einem landwirtschaftlichen Betrieb („klassische Betriebshilfe“) kann man für die soziale Betriebshilfe (Kostenübernahme durch Sozialkasse) oder auch wirtschaftliche Betriebshilfe (Betrieb übernimmt die Kosten selbst) eingesetzt werden.

Über den Berufsverband VDBH sind Personen mit landwirtschaftlicher oder hauswirtschaftlicher Berufsausbildung als selbständige Kräfte einsetzbar. Dies ist vor allem dann interessant, wenn kein landwirtschaftlicher Heimatbetrieb vorhanden ist.

Die sozialversicherungspflichtige Festanstellung als Betriebshelfer/in direkt beim Maschinenring ist eine weitere Möglichkeit. Wer Interesse hat, kann sich gerne in der Geschäftsstelle melden.

## Allgemeiner Hinweis zur *einkommensteuerlichen* Beurteilung von MR-Abrechnungen

Um die einkommensteuerliche Zuordnung zu den Einkünften aus Land- und Forstwirtschaft gem. § 13 EStG zu erfüllen, müssen folgende Voraussetzungen vollständig vorliegen:



## April 2023 ▪ Maschinen- und Betriebshilfsring Straubing-Bogen e.V.

Otto-von-Dandl Ring 6 • 94315 Straubing • Tel. 09421 / 8412-0 • Fax 09421/8412-22 • mr.straubing@mr-sr.de • www.mr-straubing-bogen.de

- Auftraggeber und Auftragnehmer müssen **aktive** Landwirte sein.
- Der Auftragnehmer muss für den landwirtschaftlichen Betrieb des Auftraggebers tätig sein.
- Bauhelfertätigkeiten sind nur bei Herstellung, Erhaltung, Verbesserung oder Erneuerung von landwirtschaftlichen Betriebs- und Wirtschaftsgebäuden wie z. B. Stall, Maschinenhalle etc. möglich (Achtung: 19 % USt auch bei pauschalierenden Landwirten).
- Es darf sich nur um reine Hilfstätigkeiten handeln (Handlangerarbeiten).
- Umsatzgrenzen mit max. 1/3 des Gesamtumsatzes und max. 51.500 € müssen eingehalten werden.

### Was ist bei Kooperationen zu beachten?

Im Internet finden Sie fünf neue DLG-Merkblätter zum Themenkomplex „Kooperationen“. Im Fokus stehen aktuelle rechtliche, steuerliche und wirtschaftliche Fragestellungen bei unterschiedlichen betrieblichen Kooperationen.

Link:

<https://www.dlg.org/de/landwirtschaft/themen/oekonomie/agrar-und-steuerrecht>

Gerne beraten auch wir Sie zu Gemeinschaften.

Anzeige MR Niederbayern GmbH

### PV-Reinigung

#### Mit optimalen Erträgen in das neue Jahr!

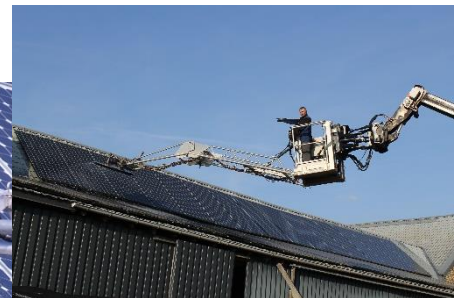
#### Frühjahrstour 2023

Für PV-Anlagenbetreiber war das letzte sonnenreiche Jahr erfreulicherweise ertragreich. Durch den trockenen Sommer und die geringen



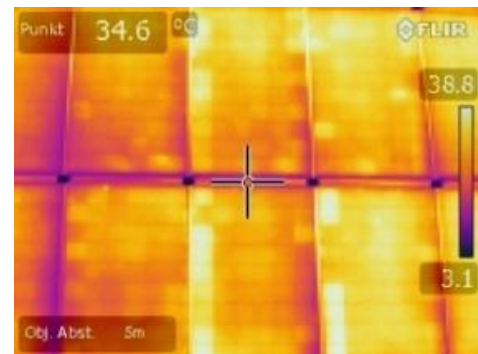
Niederschläge blieb jedoch der Selbstreinigungseffekt weitestgehend aus. Das führte bei vielen Anlagen zu einer erhöhten Verunreinigung bzw. Verschmutzung. Anlagenbetreiber sollten daher ihre Anlagen frühzeitig kontrollieren und ggf. über eine vorzeitige maschinelle Reinigung nachdenken. Damit können für dieses Jahr optimale Voraussetzungen geschaffen werden, um wieder möglichst viel Strom zu produzieren.

Die hydraulisch angetriebenen Bürsten schmiegen sich sanft an die Moduloberfläche an und gewährleisten mit dem patentierten Reinigungssystem und einem definierten Anpressdruck die hochwertige Qualität in bewährter Form vom ersten bis zum letzten Quadratmeter. Auch die thermographische Überprüfung



nach erfolgreicher Reinigung erfreut sich immer

größerer Beliebtheit und bietet im Rahmen unserer Dienstleistung einen unkomplizierten und kostengünstigen „Schnellcheck“, wovon jeder Anlagenbetreiber profitieren kann. Fehler und die daraus resultierenden Leistungseinbußen können hierdurch eingegrenzt und künftig vermieden werden.



### Dank an unsere Winterdienstler

Die Wintertage sind vorbei und der Frühling steht in den Startlöchern. Eurem Engagement und eurer Zuverlässigkeit ist es zu verdanken, dass unsere Kunden zufrieden sind und dass die Anzahl der Objekte steigen. Durch eure zuverlässige Arbeit haben wir einen guten Ruf in unserem Ringgebiet und werden gerne weiter empfohlen.

**Allen unseren Winterdienstlern sagen wir ein ganz herzliches Dankeschön!** Wir wünschen Euch eine sonnige, gute und erholsame Sommerzeit, bevor wir wieder gemeinsam in die nächste Winterdienstsaison starten.



## THG Prämie vom MR – Geld für Ihr Elektroauto

### Was ist die THG-Quote?

Die THG-Quote ist die Treibhausgasminderungsquote. Mit Ihrem Elektrofahrzeug stoßen Sie kein CO<sub>2</sub> aus.

### Wann kann man die THG-Quote einreichen?

Wenn Sie ein vollelektrisches Auto (kein Hybrid) fahren und Sie für dieses Jahr noch keine Quote abgetreten haben. Sie können die Quote einmal jährlich wiederkehrend einreichen. Sie müssen dafür kein MR-Mitglied sein.

### Wie können Sie es einreichen?

Scannen Sie den QR-Code mit Ihrem Handy und füllen Sie das Formular aus (5 Minuten) oder melden Sie sich bei uns in der Geschäftsstelle unter 09421/84120. Die MR-Deutschland kümmert sich um die Prüfung aller Dokumente beim Umweltbundesamt. Nach erfolgreicher Prüfung erhalten Sie Ihr Geld. Leider dauert die Prüfung oft einige Wochen, aber das Warten lohnt sich!

Besitzer von E-Autos bekommen über den MR sehr problemlos eine Prämie in Höhe von z. Z. **250 €** für die CO<sub>2</sub> - Minderung.

Hier geht's zu Deinen Prämien:			
 E-PKW Klasse M1 <b>250 €</b> Netto pro C 2020 Prämie sichern	 E-Leichtnutzfahrzeuge Klasse N1 <b>375 €</b> Netto pro C 130 Prämie sichern	 E-Busse Klasse M3 <b>9.000 €</b> Netto pro C Bus Prämie sichern	 Andere E-Fahrzeuge Sonstige Klassen <b>250 €</b> Netto pro E-Fahrzeug Prämie sichern

### Ablauf:



<https://thg.maschinenring.de>

## MR Stromverträge

Nachdem sich die Börsenpreise in den letzten Wochen etwas entspannt haben, kommt natürlich wieder Bewegung in den Strommarkt. Trotzdem sind die Börsenpreise immer noch auf einem mehr als doppelt so hohen Niveau als vor knapp einem Jahr. Folglich sind viele Versorger jetzt auf "Kundenfang"! Gerade die letzten 12 Monate haben jedoch gezeigt: **Man muss sich auf seinen Stromversorger verlassen können!**

### LandEnergie ist viel mehr Partner als nur Stromversorger der Landwirtschaft.

Dem Großteil unserer Kunden konnten wir langfristige Preise und Mengen anbieten, sodass diese gar keine finanziellen Nachteile während der Energiekrise hatten. Auch zwingende Kündigungen oder außerordentliche Preiserhöhungen kamen für uns nicht in Frage.

Suchen Sie einen Stromversorger, auf den Sie sich auch in schweren Zeiten verlassen können?

Dann werden Sie Teil der großen LandEnergie-Gemeinschaft, der bereits über 50.000 Landwirte angehören!

Lassen Sie sich ein unverbindliches Angebot von Gundula Prasch (Tel. 09421/8412-11) erstellen.

## Unser LandEnergie MARKTPLATZ

**Ausgeförderte PV-Anlagen vermarkten**

Deine PV-Anlage ist bereits ausgefördert oder läuft Ende des Jahres aus der Vergütung? Auf dem LandEnergie Strom-Marktplatz finden Erzeuger und Verbraucher zusammen. Als Landwirt kannst Du hier Deinen Strom verkaufen.

[www.landenergie.marktplatz.de](http://www.landenergie.marktplatz.de)